

Osat

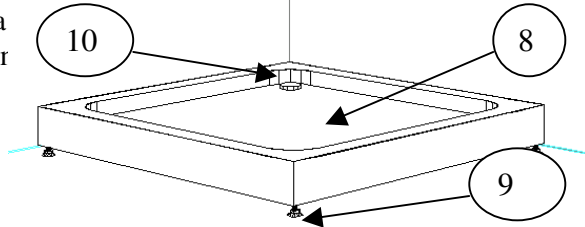
1. Ovet	2 kpl	6. Ruuvi 4,2x13	14 kpl
2. Oviseinä	2 kpl	7. Salpakupu	14 kpl
3. Takaseinä	1 kpl	8. Allas	1 kpl
4. Läpivientiseinä	1 kpl	9. Säätojalka	4 kpl
5. Kulmaprofiili	3 kpl	10. Pohjaventtiili + poistoputki	1 kpl
		11. Silikonituubi	1 kpl

Tarvittavat työkalut: kynä, vesivaaka, porakone, ruuvimeisseli ja 3,5 mm:n poranterä

1. Asennuspaikka ja työjärjestys

(Jos toimitukseen ei kuulu allasta, siirry kohtaan 2)

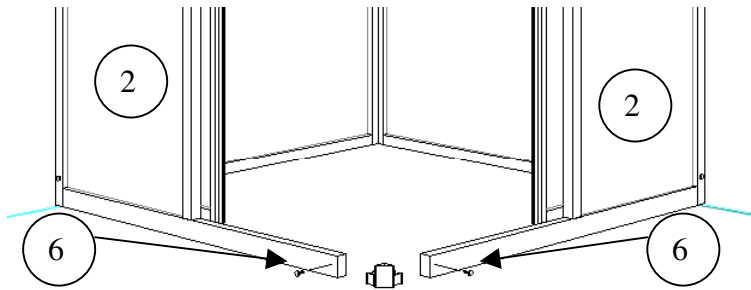
Allas va-
paikalla
kasataar



lisellä asennus-
suihkukaappi

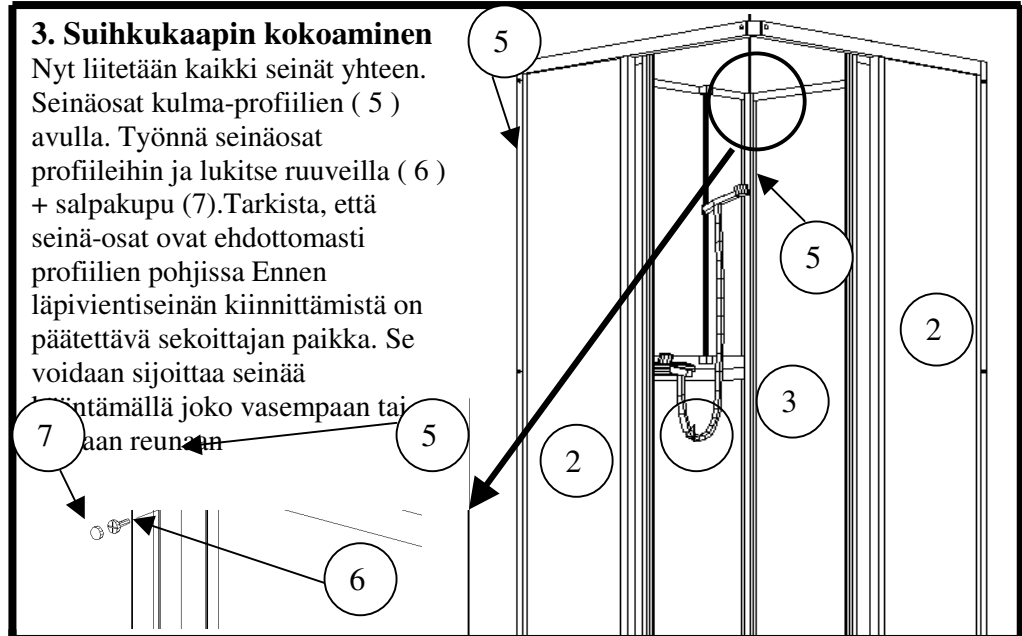
2. Oviseinien liittäminen

Oviseinät liukukiskoineen liitetään toisiinsa kulmakappaleen avulla. Käytä ruuveja (6) ja salpakupuja (7) kasauksessa. Asenna liukuovet tässä vaiheessa paikoilleen. Tarkista, että oven alaohjuriprofiili osuu alaohjausosaan alhaalla. Tarkista myös, että oviseinän kuviointi on ulospäin.



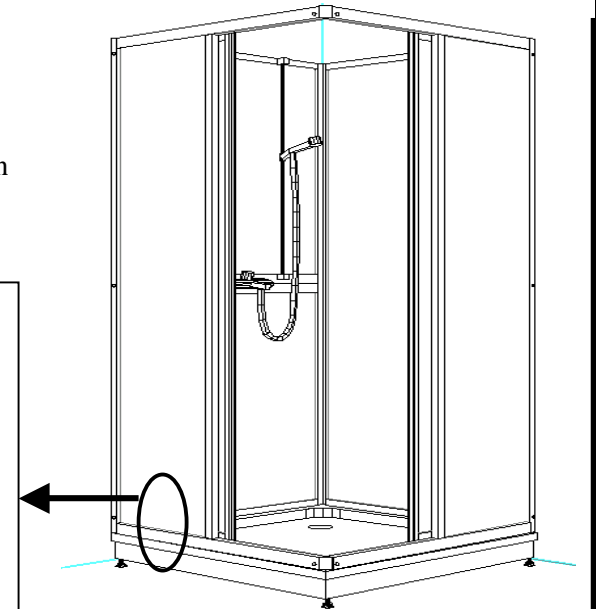
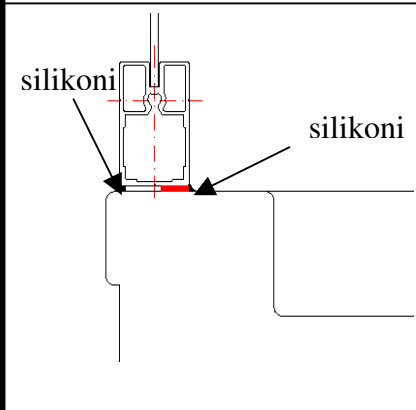
3. Suihkukaapin kokoaminen

Nyt liitetään kaikki seinät yhteen. Seinäosat kulma-profiilien (5) avulla. Työnnä seinäosat profiileihin ja lukitse ruuveilla (6) + salpakupu (7). Tarkista, että seinä-osat ovat ehdottomasti profiilien pohjissa. Ennen läpivientiseinän kiinnittämistä on päätettävä sekoittajan paikka. Se voidaan sijoittaa seinää kiinnittämällä joko vasempaan tai oikeaan reunaan.



4. Suihkukaapin kiinnittäminen altaaseen + tiivistys

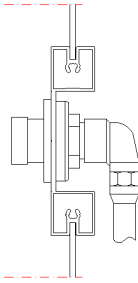
Kulmaprofiilien saumat sekä altaan ja kaapin sauma tiivistetään silikonilla.



5. Putkiasennukset

Liitä asennusletkut läpivientisulkuun. Valitse suihkutangon paikka ja kiinnitä se letkuineen. Tee muut tarvittavat asennustyöt sekä aseta suihkukaappi lopuksi lopulliselle paikalleen. Suihkutangon kiinnitys. Reiät porataan läpivienti ja yläprofiileihin keskelle profiileja. Tarkista reikien paikat suihkutangosta.

Läpivienti



6. Ovien asennus ja säätö

Nosta ovet paikoilleen ennen kaapin lopullista kasaamista. Säädä yläpuolen säätöruuveilla ovien suoruus kohdalleen kun kaappi on lopullisesti asennettu paikoilleen.